



Contrôler les efforts de vos presses

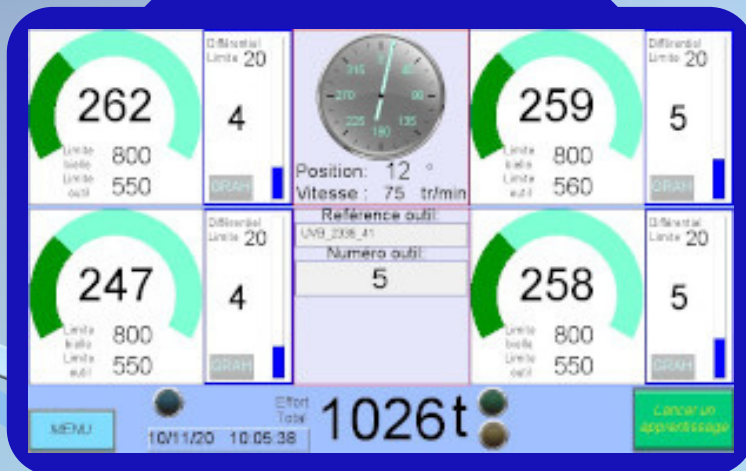
La surveillance des efforts de vos presses permet de sécuriser votre machine aussi que son outillage. Toutes défaillances de votre machine ou de vos outils auront une modification de l'effort produit. L'importance est donc de le détecter au plus tôt !

Contrôleur d'effort DLCX- 2 à 4 voies de mesure

Descriptif

Le **DLCX** est une évolution des contrôleurs d'effort DLC. Il a été conçu pour mesurer et contrôler les signatures d'efforts engendrées par l'outillage durant un cycle de presse. Le DLCX permet de détecter la casse de poinçons, un défaut de bande, un déchet ou même une défaillance mécanique comme un manque de graissage.

Simple d'utilisation, les nombreuses fonctionnalités de cette gamme amélioreront la qualité et la sécurité de vos outils de productions. Le DLCX s'adapte sur tout type de presses (col de cygne ou arcade).



Les points forts:

- Surveillance des valeurs mini, maxi et différentielles des efforts de presses.
- Démarrage en douceur.
- Visualisation des courbes (20 dernières frappes).
- Enregistrement des défauts sur clé USB.
- Démarrage en douceur.
- Vitesse maxi 1000 cps/min



ÉTALONNAGE

NOS SERVICES DISPOSENT DE PLOTS D'ÉTALONNAGES POUR DES PRESSES DE 10 T À 4000 T POUR TOUTES TYPES DE MATÉRIELS.

📍 Eurodiec 6 rue de la Commune de Paris 77370 NANGIS

☎ 01 60 67 44 14

✉ avotreservice@eurodiec.com